



BEDIENUNGSANLEITUNG LED- Wand- und Deckenleuchte Cala, Cala + Sensor

McLED®
www.mclcd.cz



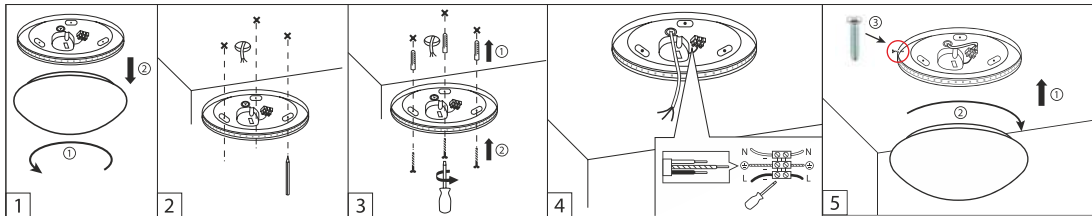
Lesen Sie bitte vor der Installation der Leuchte die Anweisungen sorgfältig durch

WARNUNG:



Trennen Sie die Stromversorgung, bevor Sie die Zuleitungen an die Leuchte anschließen.
Installation und Wartung dürfen nur von qualifiziertem Fachpersonal durchgeführt werden.
Die Missachtung dieser Warnhinweise kann zu schweren Verletzungen, Bränden oder Schäden an der Leuchte führen.
Die Leuchte ist für den Betrieb bei 230 VAC ausgelegt. Andere Spannungen können die Leuchte beschädigen oder zerstören.
Die Leuchte hat die Schutzart IP 44. Geeignet für feuchte Umgebungen.
Die Garantie deckt keine Schäden ab, die durch unsachgemäße Installation verursacht wurden.

MONTAGE:



Trennen Sie die Stromversorgung vor der Montage.
Die Anschlussleitungen sollten eine Länge von 10–15 cm haben.

Schritt 1: Drehen Sie die Kunststoffabdeckung gegen den Uhrzeigersinn, um sie zu entfernen.
Schritt 2: Legen Sie den unteren Teil der Leuchte an die Montagestelle und markieren Sie die Befestigungslöcher.
Schritt 3: Bohren Sie Löcher (Ø 6 mm) und befestigen Sie die Leuchte mit den im Lieferumfang enthaltenen Dübeln und Schrauben.
Schritt 4: Schließen Sie die Zuleitungen an die Kunststoffklemmen an der Unterseite der Leuchte an.
Schritt 5: Befestigen Sie die Kunststoffabdeckung durch Drehen im Uhrzeigersinn.

Schalten Sie nach Abschluss der Montage die Stromversorgung ein. Überprüfen Sie die Funktion der Leuchte mit dem Schalter.

EINSTELLUNG UND FUNKTION DES BEWEGUNGSSENSORS (falls die Leuchte damit ausgestattet ist – TARA + Sensor):

Empfohlene Montagehöhe an der Wand: 1–1,8 m
Empfohlene Montagehöhe an der Decke: 2,5–6 m
Der Erfassungswinkel des Sensors beträgt 150° bei Wandmontage und 360° bei Deckenmontage. Durch die Einstellung der DIP-Schalter-Kombination wird der Sensor exakt auf die jeweilige Situation vorbereitet.

A)

	1	2	3	
ON ↑	I ON ON ON	100%		
	II - ON ON	75%		
	III ON - ON	50%		
	IV - - ON	25%		
	V - - -	10%		

A) Erfassungsbereich: Mit den DIP-Schaltern 1, 2 und 3 kann der Erfassungsbereich des Bewegungssensors eingestellt werden – siehe Tabelle A für Einstellungen.

B)

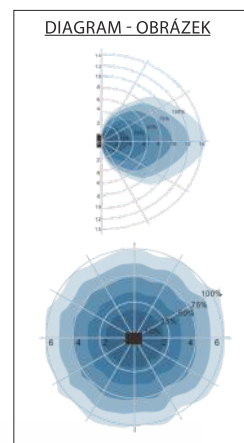
	4	5	6	
ON ↑	I ON ON ON	6s		
	II - ON ON	30s		
	III ON - ON	90s		
	IV - - ON	3min		
	V ON ON -	20min		
	VI - - -	30min		

B) Leuchtdauer-Einstellung: Mit den DIP-Schaltern 4, 5 und 6 kann die Leuchtdauer nach Bewegungserfassung eingestellt werden – siehe Tabelle B für Einstellungen.

C)

	7	8	9	
ON ↑	I ON ON ON	2lux		
	II ON ON -	10lux		
	III - ON -	30lux		
	IV ON - -	50lux		
	V - - -	deaktiv.		

C) Tageslichtsensor: Mit den DIP-Schaltern 7, 8 und 9 kann die Empfindlichkeit des Sensors auf Umgebungslicht eingestellt werden – siehe Tabelle C für Einstellungen. Wenn die Umgebungslichtintensität den eingestellten Wert nicht unterschreitet, schaltet die Leuchte bei Bewegungserkennung nicht ein. Bei Einstellung des Schalters auf „-“ schaltet die Leuchte bei jeder Bewegungserkennung ein, unabhängig von der Umgebungslichtintensität.





McLED GarantieMcLED s.r.o. gewährt eine 3-jährige Garantie auf LED-Leuchten.Im Falle einer Reklamation hat der Käufer Anspruch auf Erstattung der angemessenen, im Zusammenhang mit der Reklamation entstandenen Kosten, jedoch nur für Transportkosten, die zuvor mit dem Verkäufer abgestimmt wurden. Zur Beurteilung der Berechtigung der Reklamation muss der Hersteller stets die Möglichkeit haben, die ordnungsgemäße Installation der LED-Leuchte direkt am Installationsort zu überprüfen.

MAINTENANCE

Maintenance and repairs must be carried out in a de-energized state.

CLEANING

The luminaire can be cleaned with standard cleaning agents. Do not use abrasive cleaning agents (powders) or solvents. Clean the polished surface of the reflector with a brush dipped in an alcohol-based cleaner.

WARRANTY

According to the valid general business conditions of ELEKTRO–LUMEN, s. r. o., the warranty on the supplied goods, except for batteries for emergency power sources, is 24 months from the date of receipt. The warranty on batteries for emergency power sources is 6 months from the date of receipt, provided that proper battery formatting has been carried out. This does not apply to contractual warranties.

SAFETY AND HEALTH PROTECTION AT WORK (BOZP)

When installing and working with the luminaire, follow the safety and health protection rules at work. Possible risks include: working at heights, falling small objects and shavings, sharp edges, electric shock, etc. Basic protective equipment to be used according to the situation and tools used: work clothes and shoes, protective goggles, safety helmet, protective gloves, reflective vest, and hearing protection (not provided by ELEKTRO–LUMEN, s. r. o.).

NOTICE

The photos in the installation manual are for illustrative purposes only. Installation and electrical connection must be carried out by personnel with electrotechnical qualifications according to Decree 50/78 Coll. Luminaires can only be operated if they are undamaged and clean. The manufacturer accepts no responsibility if the product has been modified or improperly installed. Installation and use must be in accordance with the general Technical requirements, which are publicly available on the website: <http://el-lumen.cz/o-spolecnosti/dokumenty/>

DISCLAIMER

Changes without prior notice reserved. Errors and omissions excepted. Always make sure you are using the latest version of the installation manual (available at www.el-lumen.cz).

ELEKTRO–LUMEN, s. r. o.
Hranická 505,
753 61 Hranice IV
Czech Republic

The company reserves the right to change technical data and printing errors.
Copyright © ELEKTRO–LUMEN, s. r. o.

